

積水ハウス株式会社  
大阪ガス都市開発株式会社  
オリックス不動産株式会社  
関電不動産開発株式会社  
株式会社竹中工務店  
阪急電鉄株式会社  
三菱地所レジデンス株式会社  
うめきた開発特定目的会社

## うめきた 2 期地区開発事業「グラングリーン大阪」 グラングリーン大阪完成に向けたラストピースとなる分譲マンション 販売概要決定 「グラングリーン大阪 THE SOUTH RESIDENCE」

グラングリーン大阪 南分譲棟 JV8 社\*1は、うめきた 2 期地区開発事業「グラングリーン大阪 (GRAND GREEN OSAKA)」において、当エリアの完成に向けたラストピースとなる分譲マンション「グラングリーン大阪 THE SOUTH RESIDENCE (ザ サウス レジデンス)」の販売概要を決定いたしました。当レジデンスは、積水ハウス株式会社が売主の幹事社\*2となって 2026 年 10 月下旬の販売開始を予定しており、2026 年 5 月 25 日より公式 HP でのエントリー受付を開始いたします。



外観完成予想 CG

公式 HP <https://www.sekisuihouse.co.jp/gm/osa/ggosouth/>

### ■ 「グラングリーン大阪 THE SOUTH RESIDENCE」の主な特長

- |         |                                                                           |
|---------|---------------------------------------------------------------------------|
| ロケーション  | ・大規模ターミナル駅直結の広大な都市公園、オフィス、商業施設を有する都市空間<br>・自然と都市機能が調和するグラングリーン大阪の「南街区」に立地 |
| カーギャラリー | ・愛車を専用エレベーターで邸宅まで運び込むことが可能<br>・自宅のリビングで愛車を眺める至高のひとつ                       |
| 設計コンセプト | ・「THE SUITE 空と対話する」空とのつながりを感じる住まい<br>・床から天井まで届く「フルハイトサッシ」による全面窓を多用        |

\*1 JV8 社の 1 社であるうめきた開発特定目的会社は大林組が出資する SPC です。(注釈では株式会社を省略)

\*2 積水ハウス、大阪ガス都市開発、オリックス不動産、関電不動産開発、竹中工務店、阪急電鉄、三菱地所レジデンス、うめきた開発特定目的会社の 8 社が売主となり、積水ハウス、三菱地所レジデンス、阪急阪神不動産の 3 社が販売社として販売を行います。

## ロケーション

### ～大規模ターミナル駅直結の広大な都市公園、オフィス、商業施設を有する都市空間～

グラングリーン大阪は、世界最大級の規模を誇る大規模ターミナル駅直結の都市公園をはじめ、先進的なオフィス、個性豊かな商業施設など多様な機能が融合した次世代型の都市空間です。自然と都市機能が調和することで、訪れる人、働く人、暮らす人それぞれにとって心地よく、創造性を育む場として賑わっています。当レジデンスは、その「南街区」に位置しております。



自然と都市機能が調和するグラングリーン大阪の「南街区」に立地 イメージ

## カーギャラリー

### ～愛車を専用エレベーターで邸宅まで運び込むことが可能～

当レジデンスでは、北棟で好評いただいた、自慢の愛車を専用のエレベーターで邸宅まで運び込むことができるカーギャラリー付き住戸\*3を販売いたします。愛車を眺めながら至高のひとときを過ごすことができます。また防音や振動への配慮など、目に見えない部分まで丁寧に設計を重ねております。

\*3 カーギャラリーは共用部分となります。



カーギャラリー付き住戸 イメージ

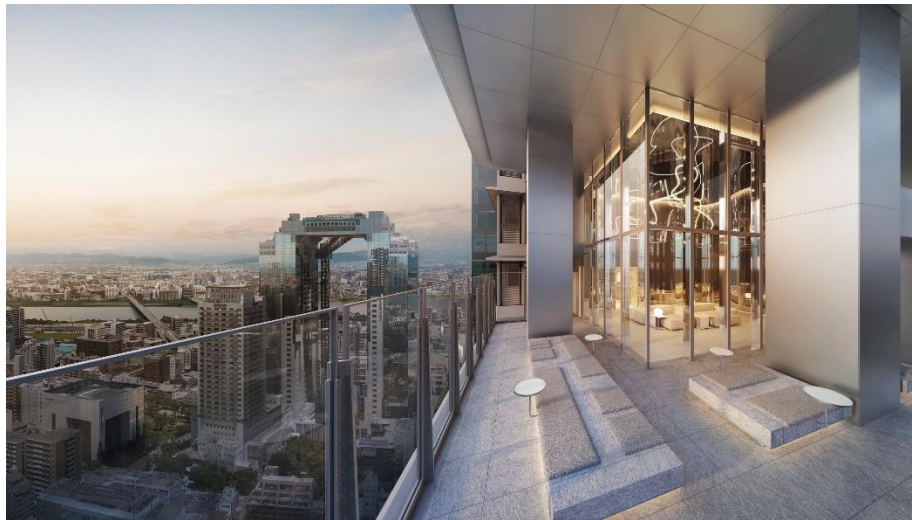
## 設計コンセプト「THE SUITE 空と対話する」

～床から天井まで届くフルハイトサッシによる全面窓を多用～

当レジデンスの設計コンセプトは「THE SUITE 空と対話する」です。より軽やかに、より開放的に、空とのつながりを感じる住まいを目指しました。その象徴となるのが、新たに開発した床から天井まで届くフルハイトサッシです。当レジデンスでは、全面窓を多用したデザインに加え、このフルハイトサッシを採用することで、室内と外の境界をできる限り薄くし、視界の広がりを最大限に生かし、日々の暮らしを、どこかスイートルームのような特別な体験へと引き上げます。

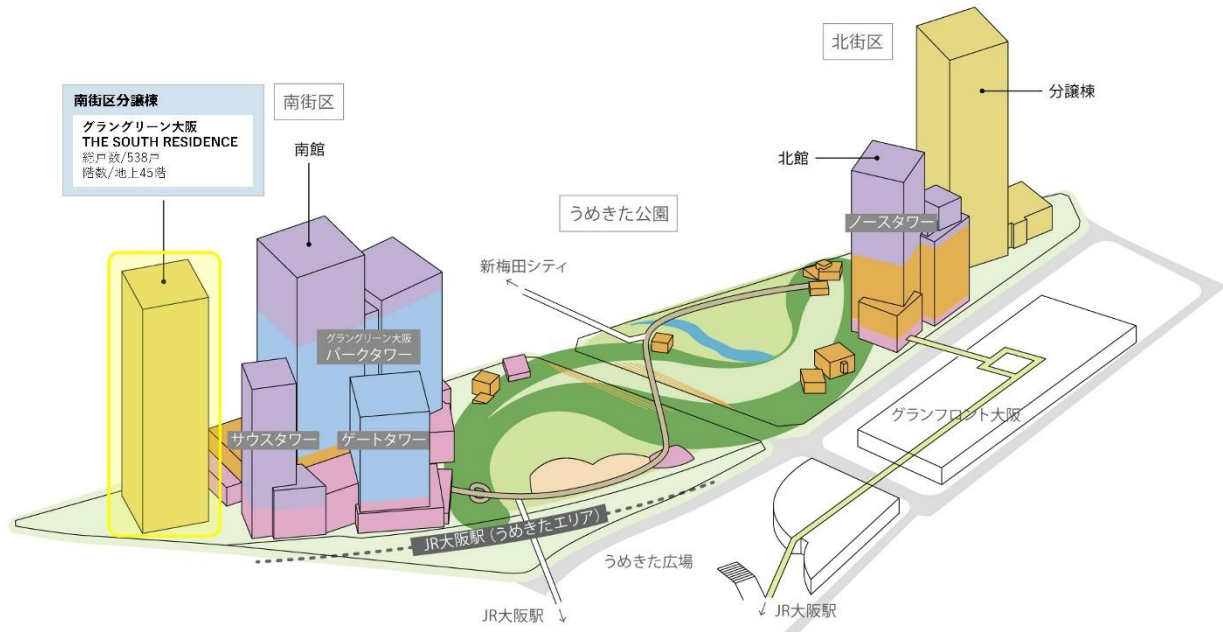


フルハイトサッシを全面窓に使用した高層階の居室 イメージ

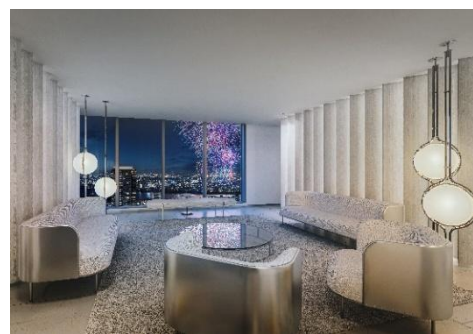


フルハイトサッシを全面窓に使用した高層階の共用部 イメージ

## ■「グラングリーン大阪 THE SOUTH RESIDENCE」概要



- 名称/グラングリーン大阪 THE SOUTH RESIDENCE
- 所在地/大阪都市計画事業 大阪駅北大深西地区 土地区画整理事業施行地区内 9 街区 1-2 画地 (仮換地)、9 街区 3-1 画地 (保留地予定地)
- 底地 (所在・地番) /大阪市北区大深町 1 番 39 の一部
- 交通/JR「大阪」駅 (うめきた地下口 (出入口 2)) 徒歩 3 分
- 敷地面積/5,174.47 m<sup>2</sup> ※当物件の敷地の一部には、うめきた 2 期地区地区計画に基づく多目的空地および大阪市みどりのまちづくり条例に基づく広場が含まれます。また、敷地内の植栽の一部および外構の一部は、多目的空地および広場と合わせてうめきた 2 期街区への来訪者等の第三者に開放され、工作物等を設けて歩行者等の利用を阻害することはできません。
- 建築面積/2,569.17 m<sup>2</sup>
- 延べ面積/86,553.61 m<sup>2</sup>
- 構造・階数/鉄筋コンクリート造一部鉄骨造・地上 45 階
- 総戸数/538 戸 (募集対象外住戸 321 戸を含む)
- 完成予定/2028 年 3 月下旬
- 引渡予定/2028 年 6 月下旬
- 売主/積水ハウス株式会社、大阪ガス都市開発株式会社、オリックス不動産株式会社、関電不動産開発株式会社、株式会社竹中工務店、阪急電鉄株式会社、三菱地所レジデンス株式会社、うめきた開発特定目的会社
- 販売提携 (代理) /積水ハウス株式会社、三菱地所レジデンス株式会社、阪急阪神不動産株式会社
- 設計/株式会社竹中工務店・株式会社 日建設計 (うめきた 2 期区域設計監理業務共同企業体)
- 監理/株式会社 日建設計 (うめきた 2 期区域設計監理業務共同企業体)
- 施工/うめきた 2 期共同企業体 (株式会社竹中工務店・株式会社大林組)
- 販売予定時期/2026 年 10 月下旬
- 公式 HP <https://www.sekisuihouse.co.jp/gm/osa/ggosouth/>



<本件に関するお問い合わせ先>

積水ハウス株式会社 広報室

E-mail : info-ir@qz.sekisuihouse.co.jp